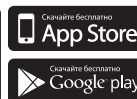




**НАРОДНАЯ
ПРОДУКЦИЯ**

для ВАШЕЙ ЭКОНОМИИ

СТЕЛЛАЖИ КАРТОННЫЕ ИНСТРУКЦИЯ ПО СБОРКЕ

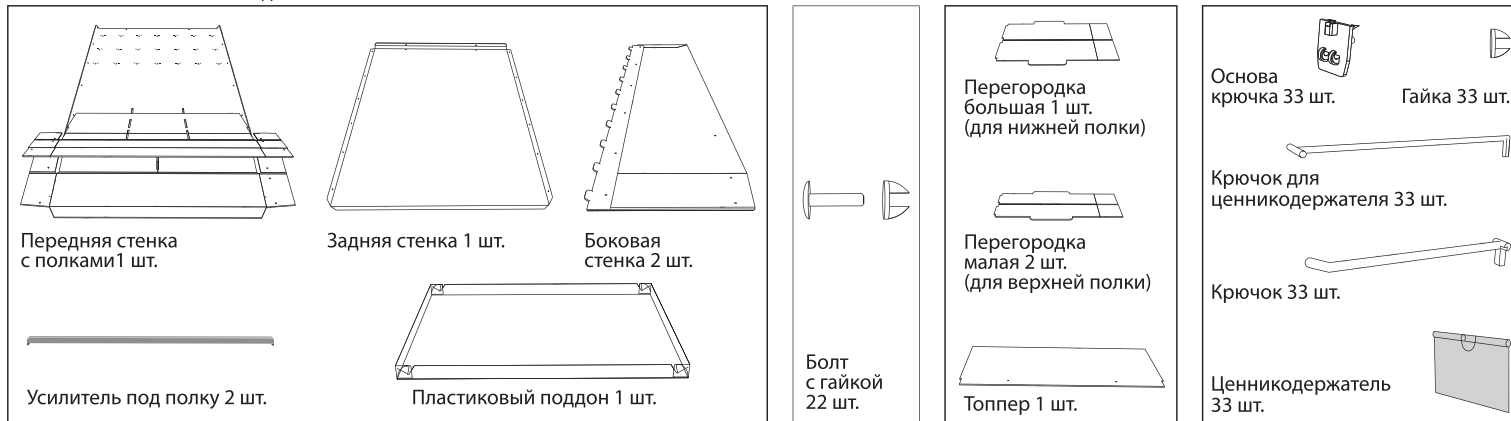


1. Назначение

- 1.1. Стеллажи картонные (далее – стеллажи) являются мобильным торговым оборудованием и предназначены для размещения на них «Народной» продукции в торговых залах.
- 1.2. Стеллажи подлежат установке внутри помещений с относительным уровнем влажности от 25 до 70%. Попадание воды и других жидкостей на поверхность стеллажей не допускается.
- 1.3. Для защиты основания поддона в процессе эксплуатации от случайного попадания влаги в комплекте поставляется специальный поддон.

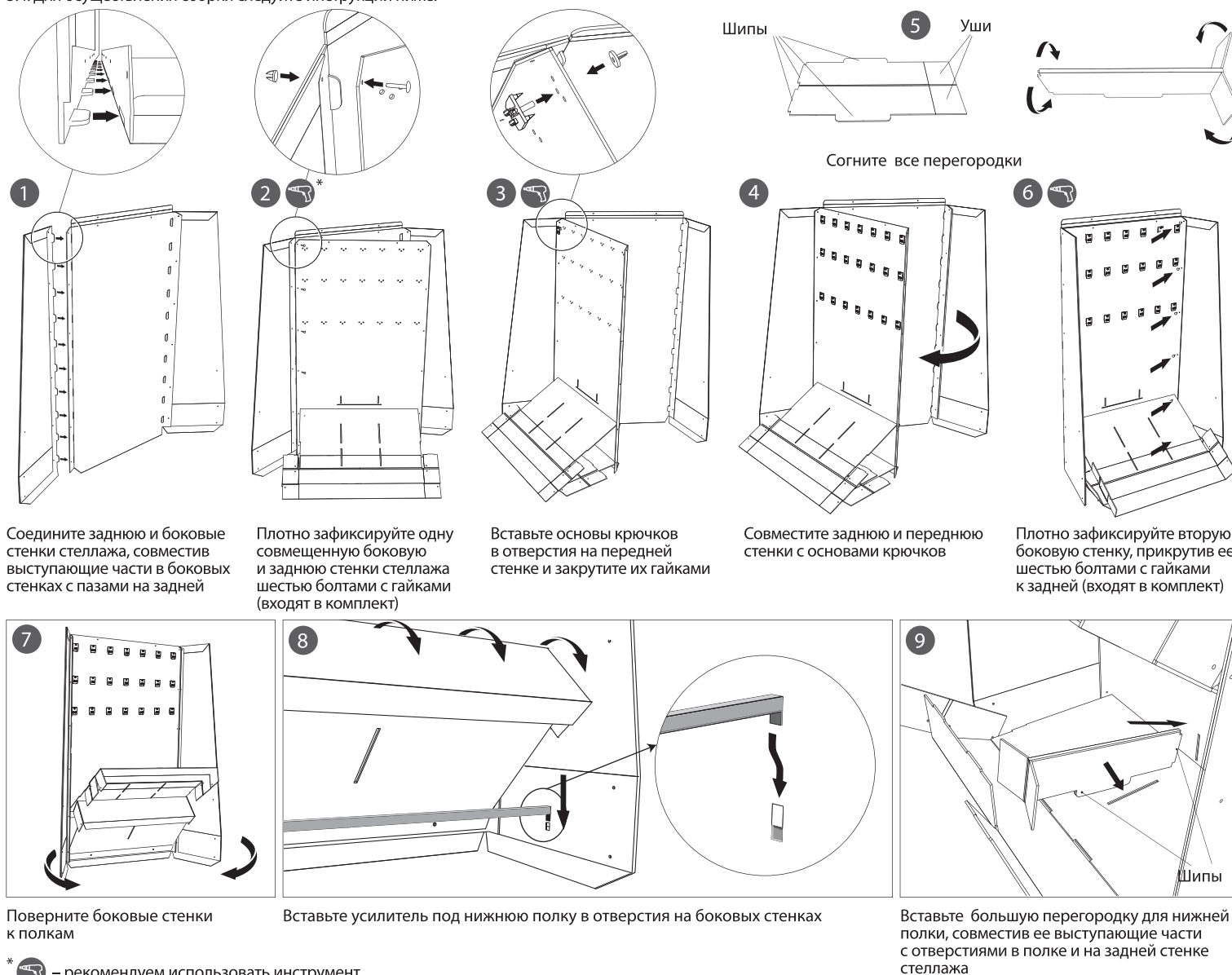
2. Комплектация

2.1. В комплект поставки входят:

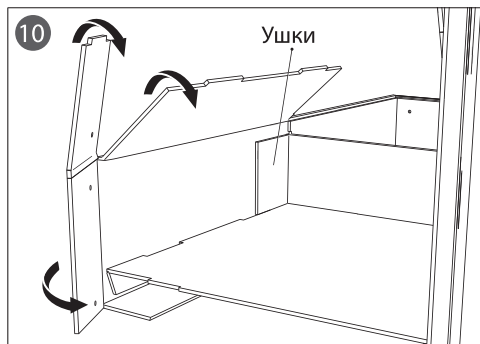


3. Сборка

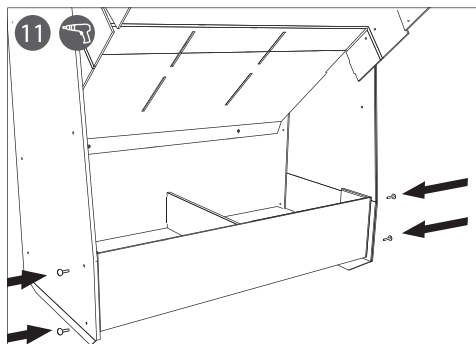
- 3.1. Процесс сборки стеллажа занимает около 30 минут. Рекомендуем выполнять сборку бригадой из двух человек.
- 3.2. Для ускорения процесса сборки рекомендуем использовать шуруповерт с торцевыми головками № 13 и 15 или реверсивную отвертку с аналогичными насадками.
- 3.3. Перед сборкой убедитесь, что комплект поставки полный и соответствует п 2.1. настоящей инструкции.
- 3.4. Для осуществления сборки следуйте инструкции ниже.



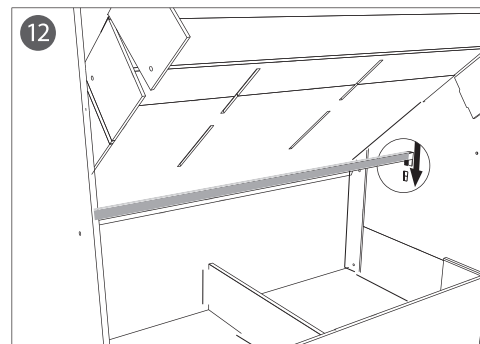
* – рекомендуем использовать инструмент



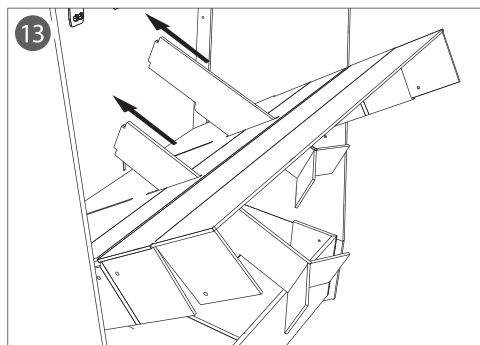
Согните клапаны так, чтобы ушки перегородки оказались внутри бортика



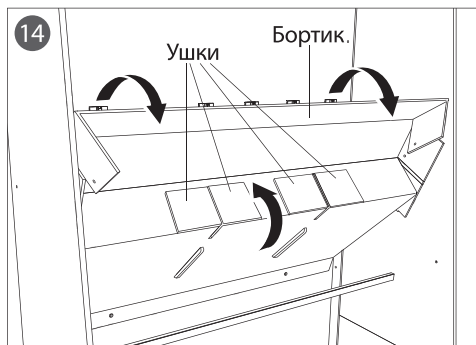
Прикрутите боковые стенки к полке четырьмя болтами с гайками (входят в комплект)



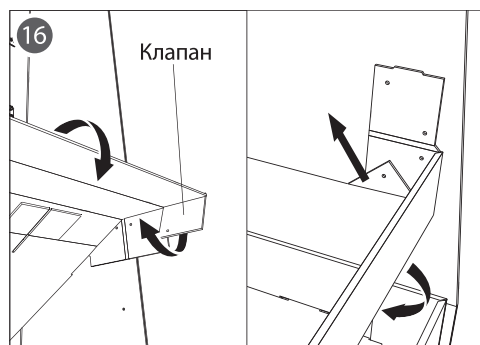
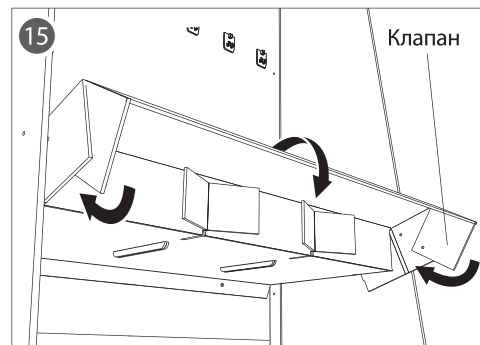
Вставьте усилитель под верхнюю полку в отверстия на боковых стенках



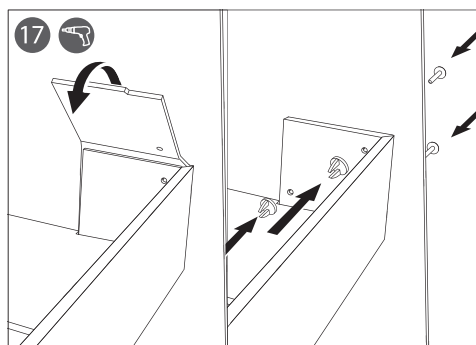
Установите малые перегородки для верхней полки, совместив их выступающие части с отверстиями в полке и задней стенке



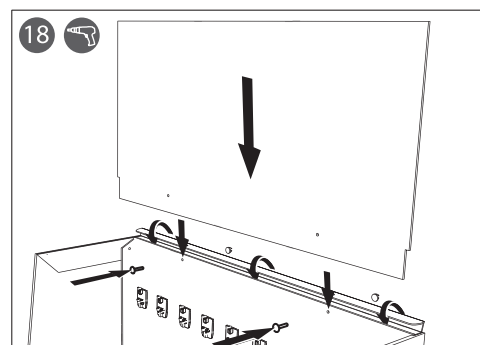
Согните бортик верхней полки в направлении, указанном стрелками, придерживая ушки в раскрытом положении



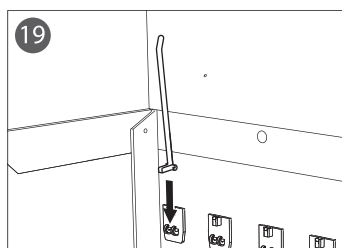
Согните клапаны в направлении, показанном стрелками



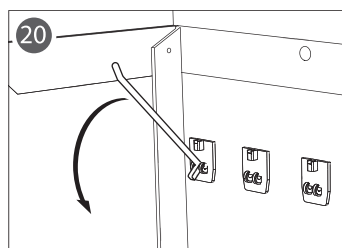
Согните клапан бортика полки и зафиксируйте его четырьмя болтами с гайками (входят в комплект)



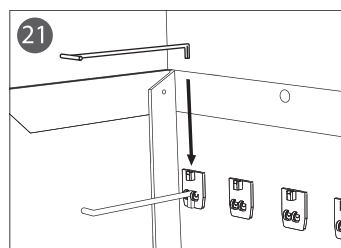
Загните клапан задней стенки вовнутрь, вставьте топпер и зафиксируйте его двумя болтами с гайками (входят в комплект)



Вставьте крючки до щелчка



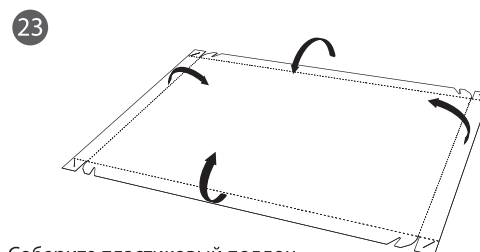
Опустите крючки



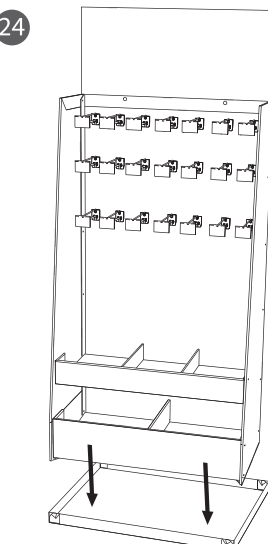
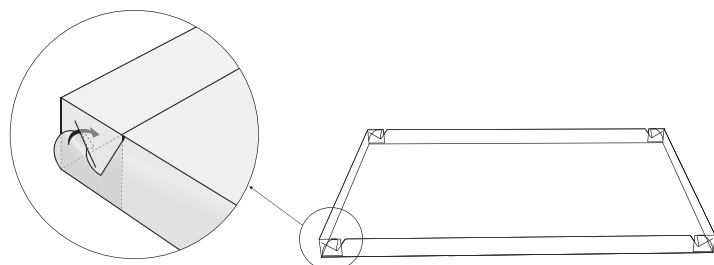
Вставьте крючки для ценникодержателей



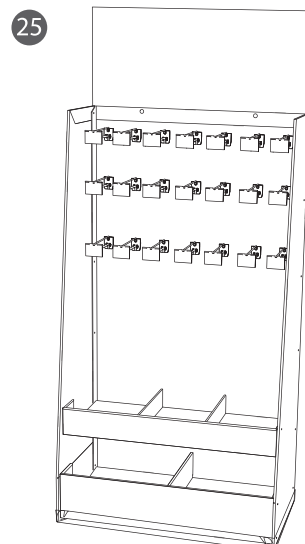
Установите ценникодержатели



Соберите пластиковый поддон



Вставьте стеллаж в поддон



Стеллаж готов